



BEDIENUNGSANLEITUNG

CLASSIC LINE

SPÜLBOY® Neptun T2000

SPÜLBOY® Twin-Go T

SPÜLBOY® Twin-Go T portable

**EINZIGARTIG!
100% HYGIENISCH
SAUBERE GLÄSER**



Schäfer Produkte GmbH
Simonshöfchen 53
42327 Wuppertal/Germany
Tel: +49 (0) 202 695 32-0
E-Mail: info@spuelboy.de

www.spuelboy.de



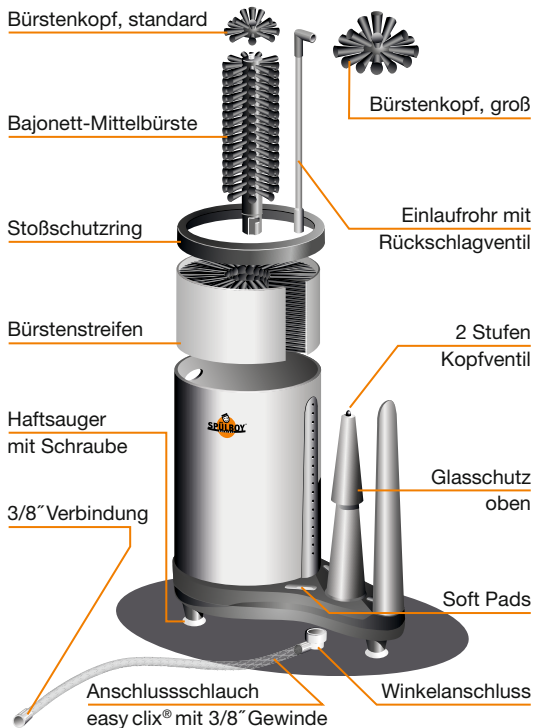
Ihr SPÜLBOY® Gläserspülgerät besteht aus folgenden Teilen:

- 1 x Gerätekorpus mit fest verbundenem Vor- und Nachspültopf oder Spülarmen (je nach Gerätetyp)
- 1 x Bajonett-Mittelbürste mit Kopf, standard
- 1 x Bürstenstreifen
- 1 x Stoßschutzring (oder 2 Stk. für Twin-Go T)
- 1 x Einlaufrohr mit Rückschlagventil
- 1 x Doppelringdusche (Twin-Go T, Twin-Go T portable)
- 1 x Anschlussschlauch mit 3/8“ Gewinde

Optional:

- Ablaufschlauch von Brauchwasser

Dieses Gläserspülgerät aus dem Hause SPÜLBOY® dient der hygienischen Reinigung gastronomischer Schankgefäße wie Gläsern, Krügen und Karaffen.



Abmessungen & Gewicht

B/H/T: 33 x 33 x 19cm
Topf Ø: 18cm
Glasinnenhöhe: 23,5cm
Gewicht: 1,8kg (netto)



Ersatzteile & Zubehör

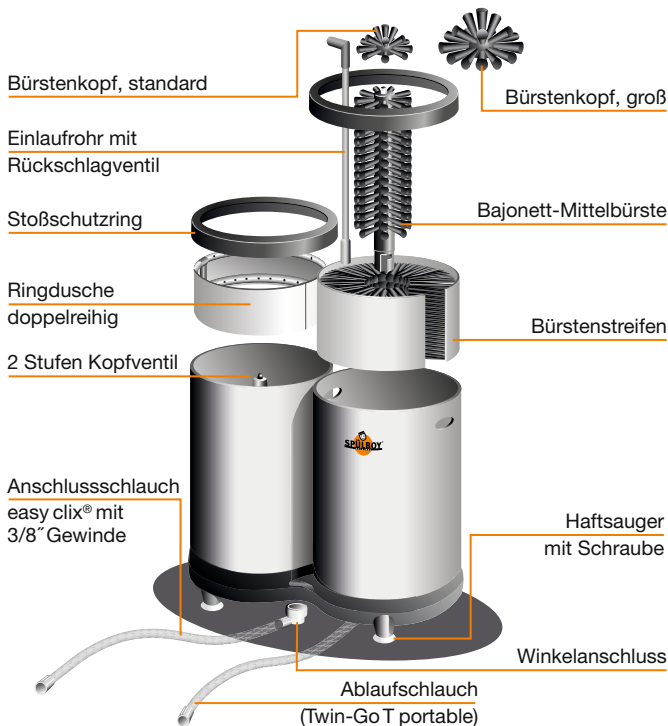
Neptun T2000

Art.- Bezeichnung	Art.- Nr.
Bürstenkopf, standard	3860
Bürstenkopf, groß	3861
Bajonett-Mittelbürste mit Kopf	3751
Bürstenstreifen	3890
Einlaufrohr mit Rückschlagventil	3956
2 Stufen Kopfventil	6046
Stoßschutzring für Vorspültopf	3930
Glasschutz, oben	6060
Anschlussschlauch easy-clix®, 60cm lang, 3/8" Gewinde	5072
Winkelanschluss easy-clix®	6075
Haftsauger mit Schraube	5051
Soft Pads	6073

100% HYGIENE!
SPÜLBOY® REINIGER

Art.- Bezeichnung	Art.- Nr.
Gläserspültabletten	2938
Bürstenrein	2910
Reinigungsset	2930
(Gläserspültabletten, Bürstenrein & Standard-Bürstenkopf)	

Gerätekomponenten Twin-Go T / Twin-Go T portable



Abmessungen & Gewicht

B/H/T: 38 x 33 x 19cm
Topf Ø: 18cm
Glasinnenhöhe: 23,5cm
Gewicht: 2,5kg (netto)



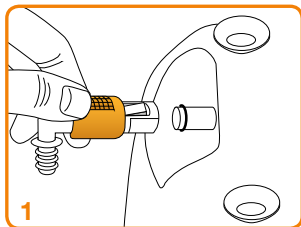
Ersatzteile & Zubehör

Twin-Go T / Twin-Go T portable

Art.- Bezeichnung	Art.- Nr.
Bürstenkopf, standard	3860
Bürstenkopf, groß	3861
Bajonett-Mittelbürste mit Kopf	3751
Bürstenstreifen	3890
Einlaufrohr mit Rückschlagventil	3952
2 Stufen Kopfventil	6046
Ringdusche doppelreihig	4181
Stoßschutzring für Vor- und Nachspültopf	3935
Glasschutz, oben	6060
Anschlussschlauch easy-clix®, 60cm lang, 3/8" Gewinde	5072
Winkelanschluss. easy-clix®	6075
Haftsauger mit Schraube	5051
Ablaufschlauch 60cm (Twin-Go T portable)	5083

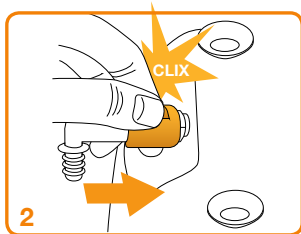
100% HYGIENE!
SPÜLBOY® REINIGER

Art.- Bezeichnung	Art.- Nr.
Gläserspültabletten	2938
Bürstenrein	2910
Reinigungsset	2930
(Gläserspültabletten, Bürstenrein & Standard-Bürstenkopf)	

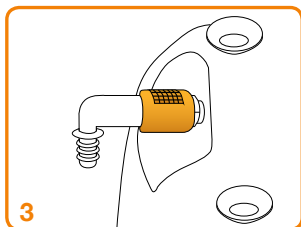


Beiliegenden Anschluss-schlauch am Gerät befestigen.

Bitte achten Sie darauf, dass geräteseitig der Dichtring in der dafür vorgesehenen Nut sitzt, um Undichtigkeiten zu vermeiden.



Sicherungsschieber auf **OFF** stellen, Anschluss auf Zu-laufstutzen des SPÜLBOY® stecken und anschließend den Schieber in die Stellung **ON** bewegen, um somit die Verriegelung zu aktivieren.

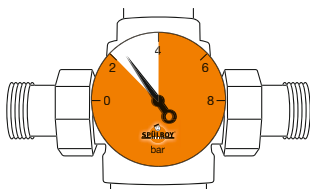
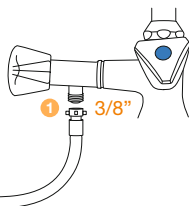


Ein „clix“ signalisiert Ihnen den sicheren Anschluss.

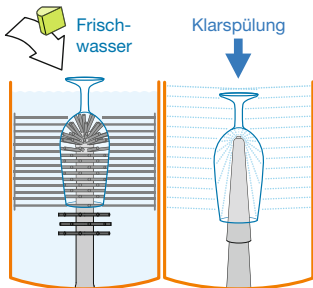
Das Ende des Wasserzulauf-schlauches mit der Trinkwas-serzufuhr verbinden.



- 1 verbinden mit der Frischwasserleitung (3/8")



- 2 Wasserdruck auf 2 bar einstellen, max. 4 bar

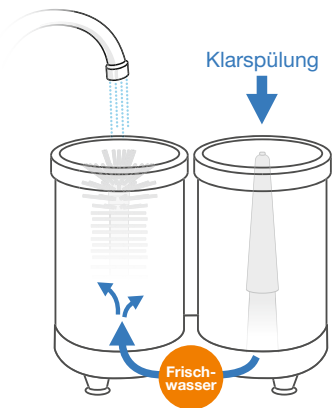


- 3 Funktionen prüfen
- Frischwasser auffüllen
 - Classic SPÜLBOY® Tab hinzugeben
 - auf horizontale Wasserstrahlen achten



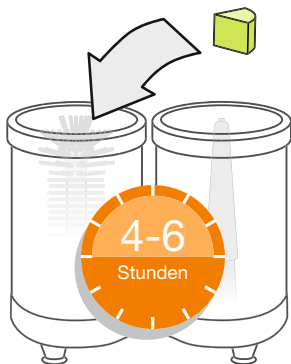
einsatzbereit

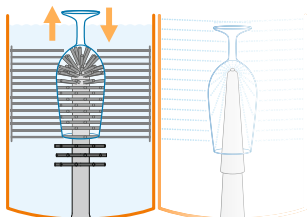




- 1 Sauberkeit des Geräts und der Arbeitsumgebung prüfen und beachten
- 2 Vorspültopf mit Frischwasser füllen
- 3 eine Viertel Classic SPÜLBOY® Tablette in den Vorspültopf geben

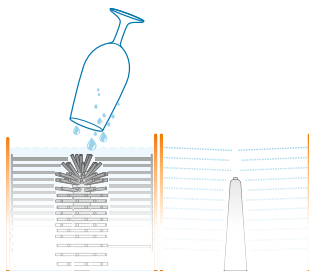
- 4 Tab erneuern, wenn sich **beim Spülen(!)** **kein Schaum** mehr bildet (nach ca. 6 Std.)



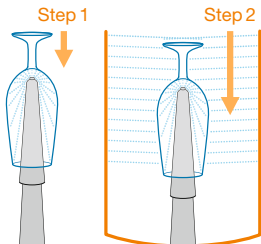


- 1 das Glas mind. **3-4 mal** mit zügigen Auf- und Abbewegungen vollständig über die Bürste führen

Nicht drehen!



- 2 Glas kurzzeitig über dem Vorspültopf abtropfen lassen



- 3 das 2 Stufen Ventil herunterdrücken und mind. **2-3 Sekunden** nachspülen, bis das Glas innen und außen klar gereinigt ist



Abends:

- 1 Bürsten entnehmen, in ein Becken/Eimer legen und Classic Bürstenreiniger hinzugeben
- 2 mit warmem Wasser auffüllen, mind. 12 Stunden einwirken lassen
- 3 das Gerät mit einem sauberen Lappen abwischen

Morgens:

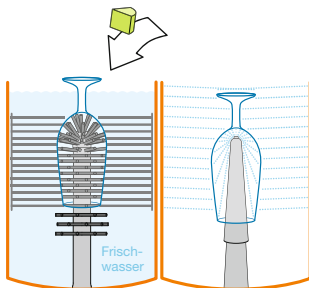
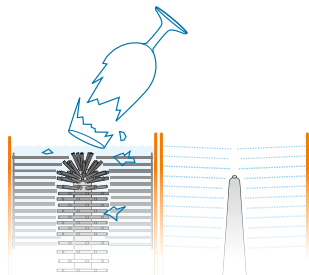
- 1 Bürsten abspülen
- 2 wieder in das Gerät einsetzen
- 3 Frischwasser auffüllen, Spültab hinzugeben



einsatzbereit



Bei Glasbruch:



- 1 Spülvorgang sofort unterbrechen
- 2 Gerät vom Wasserdruck nehmen
- 3 Wasser aus dem Vorspültopf ablassen
- 4 **Bürsten vorsichtig entnehmen und gründlich ausspülen**
- 5 **vorsichtig alle Glassplitter entfernen**
- 6 Bürsten wieder in das Gerät einsetzen
- 7 Funktionen prüfen





- Ständig die optische Sauberkeit des SPÜLBOY® kontrollieren.
- Anschlusschlauch und Schlauchanschlüsse auf Beschädigungen oder Leckagen prüfen.
- Das Spülgerät bis maximal 60 °C in der Spülmaschine reinigen.
- Der Mindestdruck beträgt 2 bar, der zulässige Höchstdruck 6 bar (statisch).
- Das Spülgerät ist ausschließlich im Originalzustand und mit Originalersatzteilen zu betreiben.
- Bei Glasbruch sofort den Spülvorgang abbrechen und eine gründliche Reinigung, wie beschrieben, äußerst vorsichtig durchführen und sämtliche Glasreste sorgsam entfernen.
- Keine Speise- oder andere rückständige Getränkereste in das Gerät schütten! Dies kann zu Verstopfungen des Wasserablaufes führen und sich damit negativ auf die Reinigungsergebnisse auswirken.

**Bei Betriebsende den Wasserhahn schließen,
den SPÜLBOY® vom Wasseranschluss trennen
und das Gerät und die Bürsten reinigen.
(siehe Abschnitt GERÄT REINIGEN)**

Die original SPÜLBOY® Garantie

Schäfer Produkte GmbH gewährt Ihnen eine Herstellergarantie von 2 Jahren ab Kaufdatum. In diesem Zeitraum beseitigen wir kostenfrei alle Mängel, die nachweislich auf Material- oder Fertigungsfehler beruhen und die Funktion wesentlich beeinträchtigen. Weitere Ansprüche sind ausgeschlossen, etwa die Abnutzung von Bürsten.

Von der Garantie ausgenommen sind Schäden, die auf Nichtbeachtung der Bedienungsanleitung, unsachgemäße Behandlung oder normalen Verschleiß zurückzuführen sind.

Die Garantie erlischt bei Eingriffen, die von nicht Schäfer Produkte GmbH autorisierter Stelle erfolgen. Sollte eine Reparatur erforderlich werden, senden Sie bitte den SPÜLBOY® ohne Zubehörteile, gereinigt und gut verpackt, mit Fehlererklärung und Kaufbeleg versehen direkt an die Schäfer Produkte GmbH. Die gesetzlichen Gewährleistungsrechte gegenüber dem Verkäufer und eventuelle Verkäufergarantien bleiben unberührt.

Garantieverlust bei:

- Unsachgemäßer Behandlung
- Unsachgemäßer Reinigung
- Zweckentfremdeter Benutzung
- Zerstörung durch Gewalteinwirkung
- Öffnung des Spülgerätes
- Verwendung ätzender und/oder chlorhaltiger Mittel



Wir tragen Verantwortung

- zertifiziert nach DIN 6653-3 für manuelle Gläserspülgeräte
- Unternehmenszertifizierung nach DIN EN ISO 9001:2015
- 100% Hygiene ohne Stromverbrauch
- 100% Sauberkeit bei geringstem Frischwasserverbrauch: Ø 6cl pro Glasreinigung
- Höchste Effizienz bei minimalem Einsatz von 100% biologisch abbaubaren Gläserspültabs und Bürstenreiniger
- SPÜLBOY[®] verwendet nur hochwertige und REACH-geprüfte Kunststoffe.
- SPÜLBOY[®] Gläserspüler sind komplett recycelbar. SPÜLBOY[®] ist Mitglied von RESY, der Organisation für Wertstoffentsorgung GmbH.



Ausgediente Geräte bitte in die dafür vorgesehene Kunststoff-Mülltonne und die Papierverpackung in die Papiertonne entsorgen.